

1400R

Baderna di grafite rinforzata con carbonio

Baderna per pompe e valvole ad alta temperatura e alta pressione

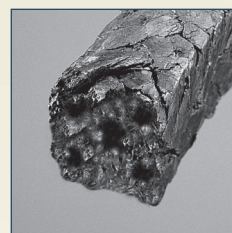
La baderna 1400R Chesterton® è un'esclusiva baderna in nastro di grafite rinforzata, intrecciata con un inibitore di corrosione passivo. La fibra di carbonio fornisce rinforzo all'interno della fibra di nastro di grafite così come il design intrecciato. La baderna 1400R forma una massa omogenea sotto la pressione della flangia, in modo da ridurre al minimo le perdite nel set di baderne. Il set combinato carbonio/grafite resiste a velocità dell'albero più elevate in presenza di attrito limitato tra albero e stelo. Il rinforzo strutturale in fibra di carbonio riduce drasticamente l'estrusione quando i set di baderna 1400R sono installati in valvole a pressioni più alte. Oltre alle sue eccellenti capacità di tenuta nelle apparecchiature rotanti, la baderna 1400R è un'alternativa eccezionale come materiale di tenuta delle valvole. Questo design per impieghi generali lo rende utile in un'ampia gamma di applicazioni.

Caratteristiche principali della 1400R

- La baderna 1400R aggiunge rinforzo strutturale in fibra di carbonio, per l'utilizzo come anelli terminali antiestrusione o set completi in presenza di pressioni più alte
- Crea una barriera omogenea sotto la pressione della flangia, in modo che le perdite non penetrino nel set
- Auto-lubrificante per eliminare l'usura dell'albero o dello stelo e prolungare la durata della baderna
- Design esclusivo da utilizzare in tutto lo stabilimento in tutti i tipi di pompe e valvole
- Riduce il consumo di acqua di flussaggio della pompa

Dati tecnici

Limite di pressione	275 bar g (4000 psig) valvole; 14 bar g (200 psig) pompe
Velocità dell'albero	Fino a 20 m/s (4000 fpm)
Limite di temperatura	650 °C (1200 °F) vapore; 454 °C (850 °F) atmosfera non ossidante
Resistenza chimica	pH da 0 a 14 con l'eccezione di oleum, acido nitrico fumante e acqua regia*



- Scelta eccellente per temperature alte
- Soluzione perfetta per impieghi generali, per la tenuta sia di apparecchiature rotanti che statiche
- Ottima opzione per alberi rotanti ad alta velocità
- Auto-lubrificante per ridurre l'usura dell'albero o dello stelo e prolungare la durata della baderna

*Per pressioni superiori a 250 bar (3.600 psi) contattare MP Application Engineering (Ingegneria Applicativa MP) Chesterton.



Centrali elettriche

Pompe:

- Alimentazione per caldaie
- Condensato
- Circolazione dell'acqua calda
- Scarico delle caldaie

Soffiatori di fuligine

Valvole:

- Olio lubrificante
- Turbina a vapore LP
- Valvole della linea del condensato
- Tutte le valvole ad azionamento manuale



Fabbriche per la produzione di polpa di carta e cartiere

- Liquame bianco e verde
- Pasta di carta a bassa e alta densità
- Raffinatori
- Agitatori e miscelatori
- Idropulper
- Linee di alimentazione ad alta e bassa pressione
- Valvole per vapore di unità di recupero energia
- Pompe di condensato e di alimentazione di caldaie



Raffinerie e impianti chimici

Tutte le valvole di blocco ad azionamento manuale - facile tenuta con la baderna 1400R e gli anelli terminali 477-1.

Impianti per il trattamento delle acque

Zuccherifici

Industria navale

Dimensioni		Confezionata $\pm 10\%$		Nr. articolo
mm	pollici	kg	lb.	
3,2	1/8	0,908	2	000924
4,7	3/16	0,908	2	000926
6,0	–	0,908	2	000927
6,4	1/4	0,908	2	000937
		2,270	5	000941
8,0	5/16	0,908	2	001054
		2,270	5	001055
9,5	3/8	0,908	2	000943
		2,270	5	000944
		3,175	7	000946
10,0	–	0,908	2	000947
		2,270	5	000949
11,0	7/16	0,908	2	000950
		2,270	5	000952
12,0	–	0,908	2	000953
		2,270	5	000955
12,7	1/2	0,908	2	000956
		2,270	5	000958
		3,175	7	000959

Dimensioni		Confezionata $\pm 10\%$		Nr. articolo
mm	pollici	kg	lb.	
14,0	9/16	2,270	5	001056
		3,175	7	001057
16,0	5/8	3,175	7	001058
17,5	11/16	3,175	7	001059
19,0	3/4	3,175	7	001071
20,5	13/16	3,175	7	001092
22,0	7/8	3,175	7	001093
24,0	15/16	3,175	7	001095
25,4	1	3,175	7	001096

Campione di vendita disponibile (c.s. 1/2" x 3") –
Numero articolo AWC 001178

c.s. = dimensione sezione trasversale

Certificazioni ISO della Chesterton disponibili su chesterton.com/corporate/iso

I dati tecnici rispecchiano i risultati delle prove di laboratorio e indicano solo caratteristiche generali. A.W. Chesterton Company non riconosce alcuna garanzia esplicita o implicita, comprese le garanzie di commerciabilità e idoneità ad un particolare scopo od impiego. L'eventuale responsabilità è limitata alla sola sostituzione del prodotto. Le immagini qui contenute hanno scopi esclusivamente generali o illustrativi e non intendono fornire raccomandazioni o istruzioni relative alla sicurezza, al trattamento o all'utilizzo di qualsiasi prodotto o apparecchiatura. Si prega di consultare le relative norme di sicurezza (SDS - Safety data sheet), le schede tecniche del prodotto e/o le etichette dei prodotti per informazioni relative ad un utilizzo sicuro, alla conservazione, al trattamento ed allo smaltimento dei prodotti oppure di consultare il proprio rivenditore locale Chesterton.

© 2023 A.W. Chesterton Company

® Marchio di fabbrica registrato di proprietà della A.W. Chesterton Company negli USA e in altri paesi, salvo diversamente specificato.

Rivenditore: